



社会福祉法人 同心会
幼保連携型認定こども園 妹尾保育園

086-282-1106 <http://www.dousinkai.com>

令和6年2月

一年で一番寒い季節となりましたが、皆様いかがお過ごしでしょうか。
園では寒い季節にしかできない、遊びや化学を通して季節を感じています。
感染症等が流行しやすい季節なので体調がすぐれない時は早めの医療機関への受診や家庭での休息をして頂きますようよろしくお願いいたします。

○氷あそびの様子

前日にバケツに水を入れて氷になるのを楽しみにしていた年長さん。
翌朝、厚い氷ができていました！「見せて」「触りたい」と年少さんも興味津々！
寒い季節も子どもたちはとっても元気です。



○参観ありがとうございました
(写真は2歳児クラス)



○なわとび練習中です！！

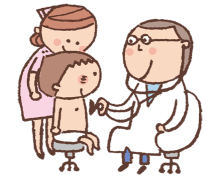


○2月の引き落とし

2月27日(火)までに口座の残高確認・ご入金をお願いします
※振替日…2月28日(水)当日入金は、引落が出来ません。
全員の入金が揃わないと事務処理が遅れて困ります。
皆様のご理解とご協力をお願いいたします。

○健康診断 (全園児) お休みしないようにご協力ください。

- 2月1日(木)…2歳(ひまわり組)
3歳(ばら・すみれ組)
5歳(みかん組)
- 2月6日(火)…0・1歳(ひよこ組)
4歳(さくら・ゆり組)
5歳(あお組)



○令和6年度 保護者会役員選出について

2月に役員選出の手紙を配布いたします。

○音楽フェスティバルに参加します♪

年中組…2月10日(土) 倉敷幼児音楽フェスティバル

年長組…2月17日(土) 岡山幼児音楽フェスティバル

子どもたちは今まで一生懸命練習をしてきました。

大きな舞台上、で思い切り演奏を楽しんでほしいと思います！

○キッズフェスティバル♪

2月29日(木)は年少組・年中組・年長組による音楽会です。

詳細は後日配布いたします。

○さくらまつりについて

令和6年4月7日(日)に行われる、「妹尾・箕島ふるさとさくら祭」に
年長組(現・年中組)が参加します。詳細は決まり次第案内を配布いたしま
す。また、保護者会による出店販売もあります。

